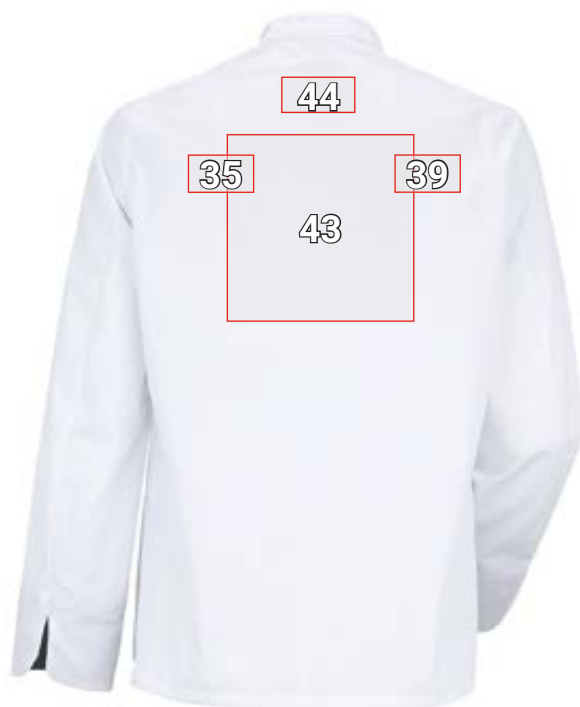


VESTE DE CUISINIER ELEGANCE, MANCHES LONGUES*



N°	Emplacement	Suggestion d'emplacement Veste de cuisinier Elegance, manches longues				Dimensions standard (largeur x hauteur en cm)			
		Broderie directe	Emblème à broder	Impression par transfert	Sérigraphie (résistant au lavage à l'eau bouillante)				
2	Poche de poitrine à gauche	—	—	8 x 4	—				
4	Poche de poitrine supérieure gauche	10 x 4,5	10 x 5	10 x 5	—				
11	Haut du bras à gauche	—	10 x 5	10 x 5	—				
13	Manchette à gauche	10 x 2	—	10 x 2	—				
15	Col à gauche	10 x 2	—	10 x 2	—				
26	Haut du bras à droite	—	10 x 5	10 x 5	—				
30	Col à droite	10 x 2	—	10 x 2	—				
32	Poitrine au centre	10 x 4,5	—	10 x 5	—				
35	Omoplate gauche	10 x 4,5	—	10 x 5	—				
39	Omoplate droite	10 x 4,5	—	10 x 5	—				
43	Dos au centre	25 x 15	25 x 10	25 x 25	25 x 25				
44	Nuque au centre	10 x 4,5	—	10 x 5	—				

*Exemple de couleur/marquage publicitaire possible sur tous les coloris d'articles !
L'image sert uniquement d'illustration.